

lichtdurchflutetes großzügiges Büro / Atelier / Loft - Arbeiten und Wohnen auf 2 Etagen



Dieselstraße 28
70839 Gerlingen

Miet-/Kaufobjekt: Miete
Büro-/Praxisfläche: 163,00 m²
Miete pro Monat: 1.300,00 EUR

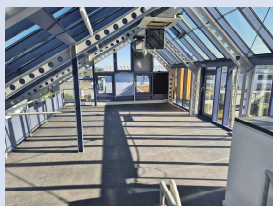
Scout-ID: 162259896
Objekt-Nr.: 0019/0

Ihr Ansprechpartner:

H. Sickinger Dieselstrasse Grundstücks GmbH & Co. KG
Frau Simone Magerl
E-Mail: info@sickinger-immobilien.de

Nebenkosten:	250,00 EUR pro Monat oder pro m ² (entsprechend der Angabe bei der Miete)
Verfügbar ab:	sofort
Mietdauer:	langfristig
Fußweg zu öffentl. Verkehrsmitteln:	10 Min.
Fahrzeit zum nächsten Hauptbahnhof:	20 Min.
Fahrzeit zum nächsten Flughafen:	30 Min.
Objektart:	Büro
Baujahr:	1988
Objektzustand:	Gepflegt
Etage(n):	4
Anzahl der Parkflächen:	1
Preis pro Parkfläche:	35,00 EUR
Heizungsart:	Zentralheizung
Wesentliche Energieträger:	Gas
Baujahr laut Energieausweis:	1988
Qualität der Ausstattung:	Einfach
Klimaanlage:	Ja
Personenaufzug:	Ja
Kaution:	3900

lichtdurchflutetes großzügiges Büro / Atelier / Loft - Arbeiten und Wohnen auf 2 Etagen



Dieselstraße 28
70839 Gerlingen

Miet-/Kaufobjekt: Miete
Büro-/Praxisfläche: 163,00 m²
Miete pro Monat: 1.300,00 EUR

Objektbeschreibung:

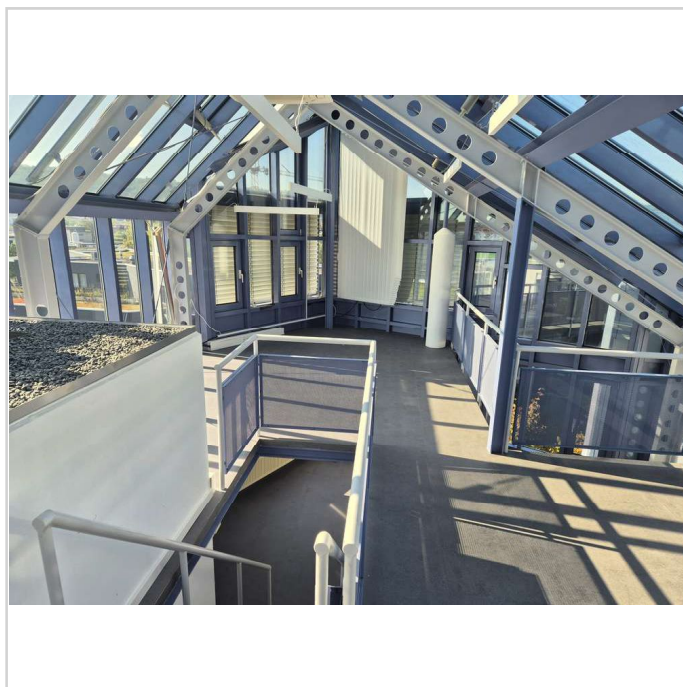
Das Objekt kann als Büro sowie auch als Labor genutzt werden. In der unteren Etage befinden sich insgesamt 3 Büros sowie eine Teeküche. In der oberen Etage befindet sich ein großer lichtdurchfluteter Raum, der über eine innenliegende Treppe zu erreichen ist.

Ausstattung:

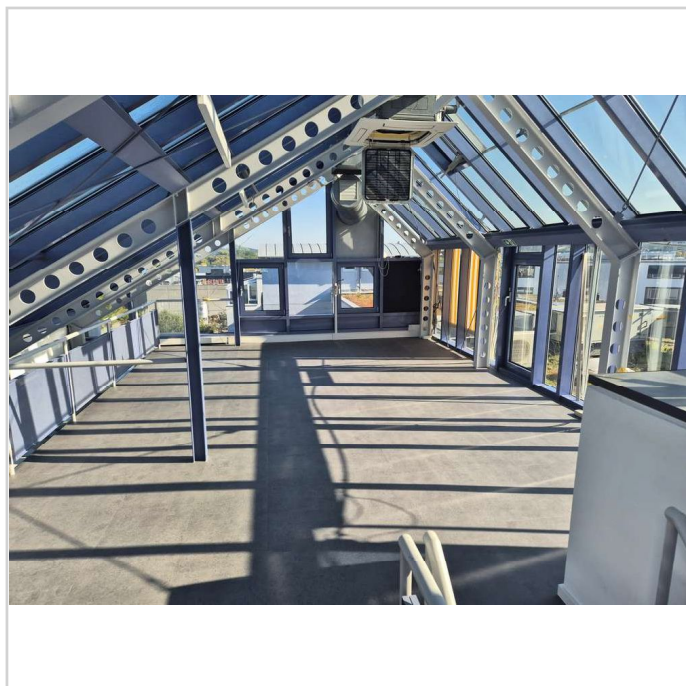
- Vinylboden und Teppich
- Aufzug
- Hausmeisterdienst
- elektrische Markisen
- Klimageräte

Lage:

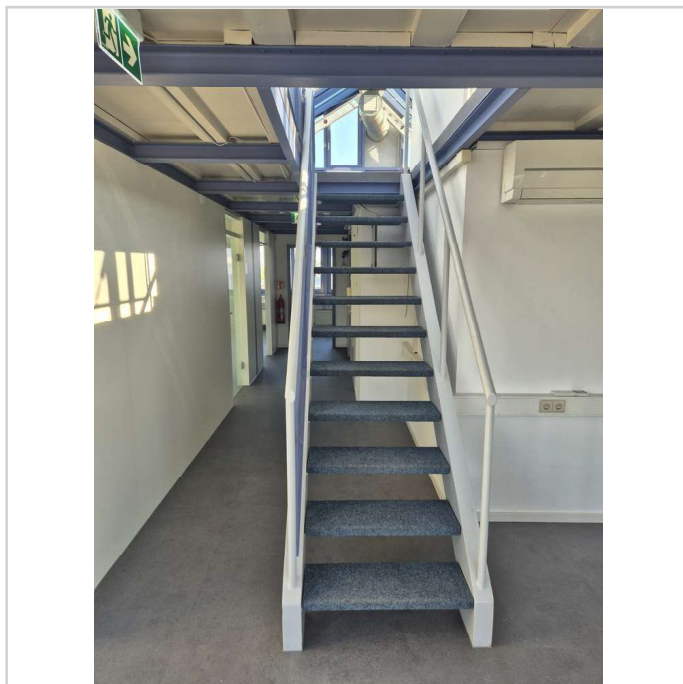
Das Objekt befindet sich direkt am Ortseingang des Gewerbegebiet Gerlingens. ÖPNV sowie zahlreiche Einkaufsmöglichkeiten und Restaurants sind in wenigen Gehminuten zu erreichen.



Dachgeschoss großer Raum2

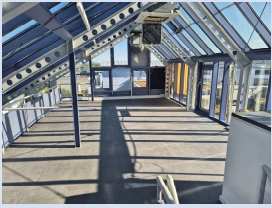


Dachgeschoss großer Raum1



Flur und Aufgang DG

lichtdurchflutetes großzügiges Büro / Atelier / Loft - Arbeiten und Wohnen auf 2 Etagen



Dieselstraße 28
70839 Gerlingen

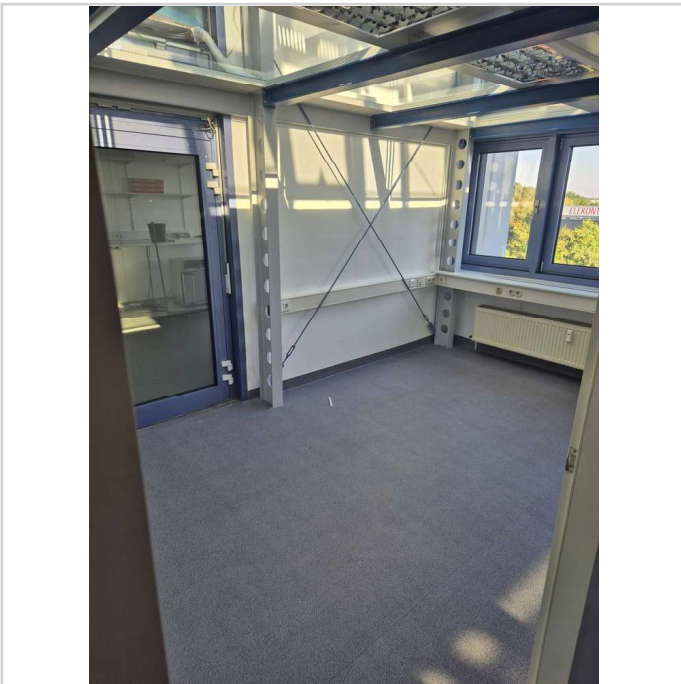
Miet-/Kaufobjekt: Miete
Büro-/Praxisfläche: 163,00 m²
Miete pro Monat: 1.300,00 EUR



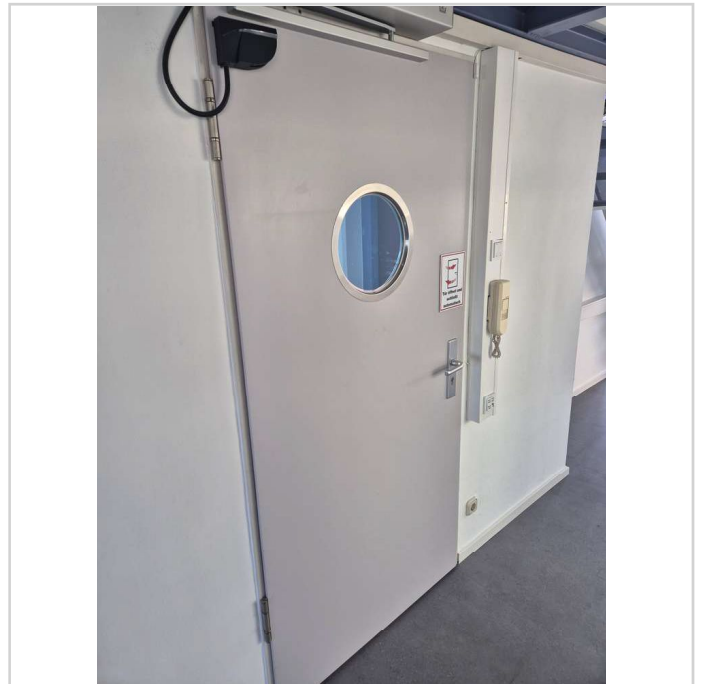
Büro3



Büro2 oder Aktei

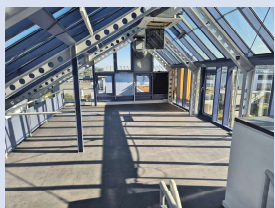


Büro1



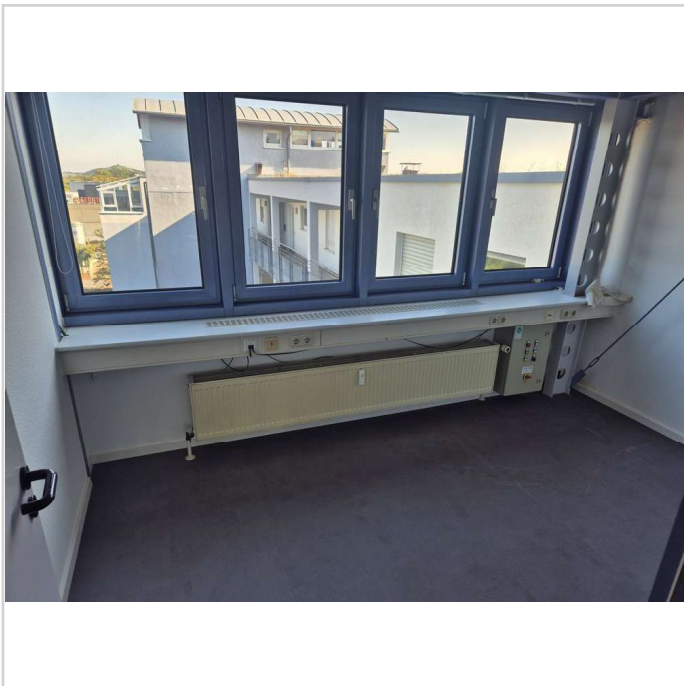
Eingangstüre

lichtdurchflutetes großzügiges Büro / Atelier / Loft - Arbeiten und Wohnen auf 2 Etagen

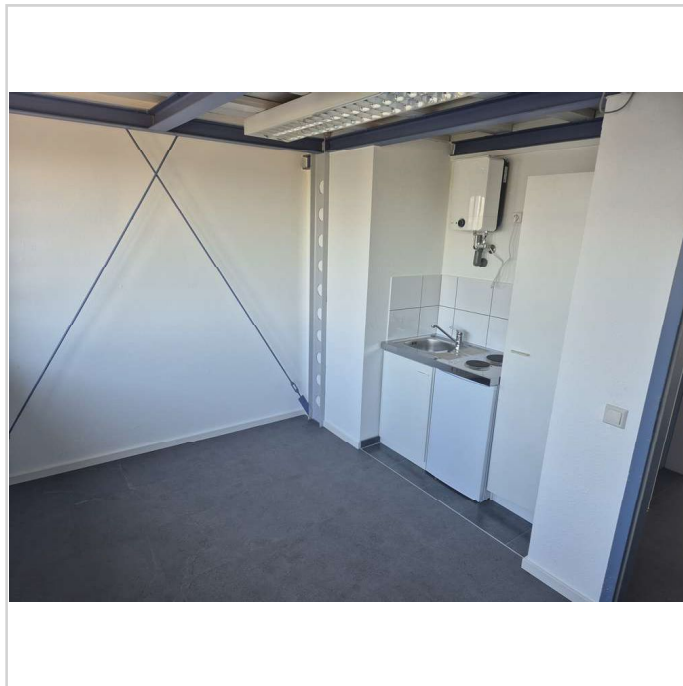


Dieselstraße 28
70839 Gerlingen

Miet-/Kaufobjekt: Miete
Büro-/Praxisfläche: 163,00 m²
Miete pro Monat: 1.300,00 EUR



Teeküche Fensterfront

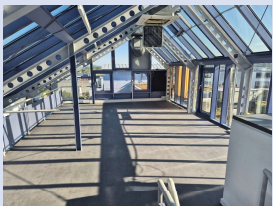


Teeküche Küchenzeile



WC mit Dusche

lichtdurchflutetes großzügiges Büro / Atelier / Loft - Arbeiten und Wohnen auf 2 Etagen



Dieselstraße 28
70839 Gerlingen

Miet-/Kaufobjekt: Miete
Büro-/Praxisfläche: 163,00 m²
Miete pro Monat: 1.300,00 EUR

